

# МКБ 10 - Международная классификация болезней 10-го пересмотра

## Перелом черепа и лицевых костей (S02)

**S02.0** Перелом свода черепа  
Лобной кости Теменной кости

**S02.0** Перелом свода черепа  
Лобной кости Теменной кости

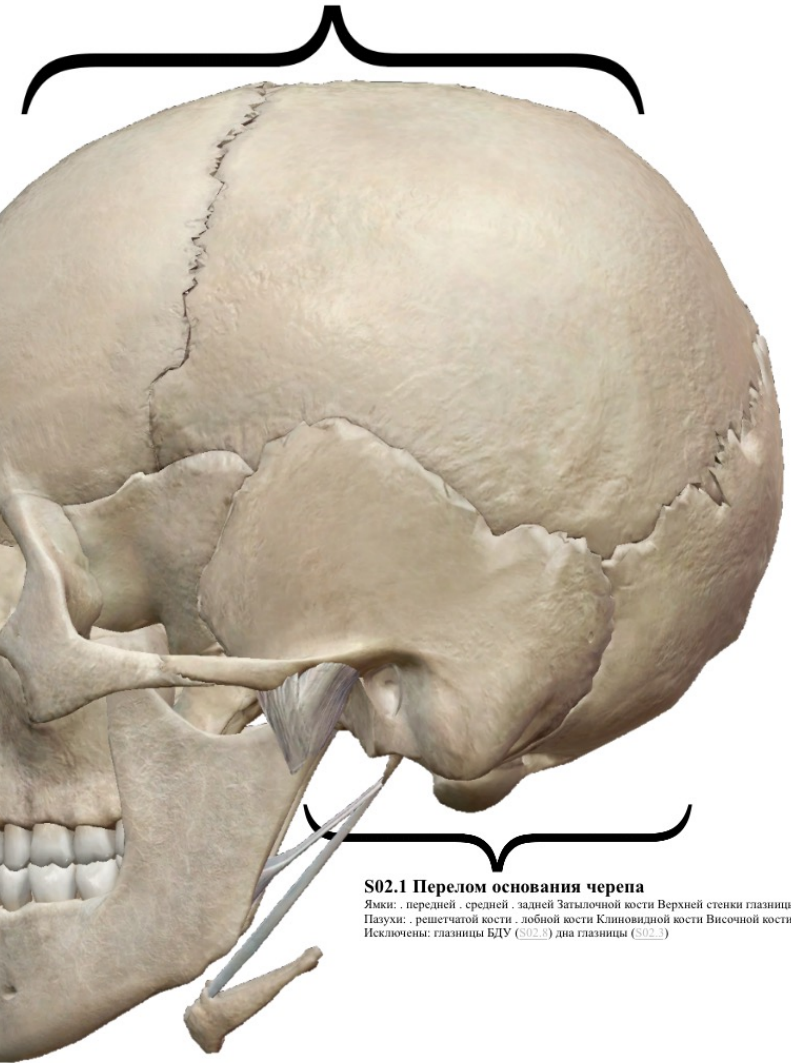


**S02.2** Перелом  
костей носа

**S02.4** Перелом  
скуловой кости и  
верхней челюсти  
Верхней челюсти  
(кости) Скуловой дуги

**S02.5** Перелом зуба  
Сломанный зуб

**S02.6** Перелом нижней челюсти  
Нижней челюсти (кости)



**S02.1** Перелом основания черепа  
Ямки: . передней . средней . задней Затылочной кости Верхней стенки глазницы  
Паузы: . решетчатой кости . лобной кости Клиновидной кости Височной кости  
Исключения: глазница БДУ (S02.8) для глазницы (S02.3)

**S02.7** Множественные переломы черепа и лицевых костей

**S02.9** Перелом неуточненной части костей черепа и лицевых костей